



MÉTHODE PRÉCONISÉE POUR L'ENLÈVEMENT DE VOS HOURDIS

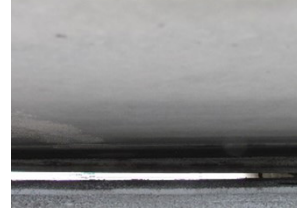
Face rugueuse



Face gaufrée



Face lisse



Méthode préconisée pour l'enlèvement de vos hourdis

Il est impératif de nous communiquer les détails de votre commande **avant 13 heures** pour que nous puissions garantir l'enlèvement de vos hourdis (*) le lendemain **avant-midi**.

Toute commande de hourdis passée **entre 13 et 16h** sera préparée pour un chargement des hourdis le lendemain **après-midi**.

(*) = si les hourdis sont disponibles en stock

Toute demande de chargement doit être planifiée et sera prioritaire. Ne pas réserver son enlèvement engendrera automatiquement un risque d'attente plus ou moins important.

Veuillez nous prévenir si l'enlèvement ne peut être effectué le jour convenu. Tout report de maximum 24h n'engendrera aucun frais pour la zone de stockage utilisée. Au-delà de 24h, le montant facturé pour frais de stockage s'élève à 25€ par jour ouvrable reporté.

Il vous est également possible d'annuler votre commande dans les 24h sans frais de remise en place dans nos stocks.

PRÉPARATION DE VOS COMMANDES

